

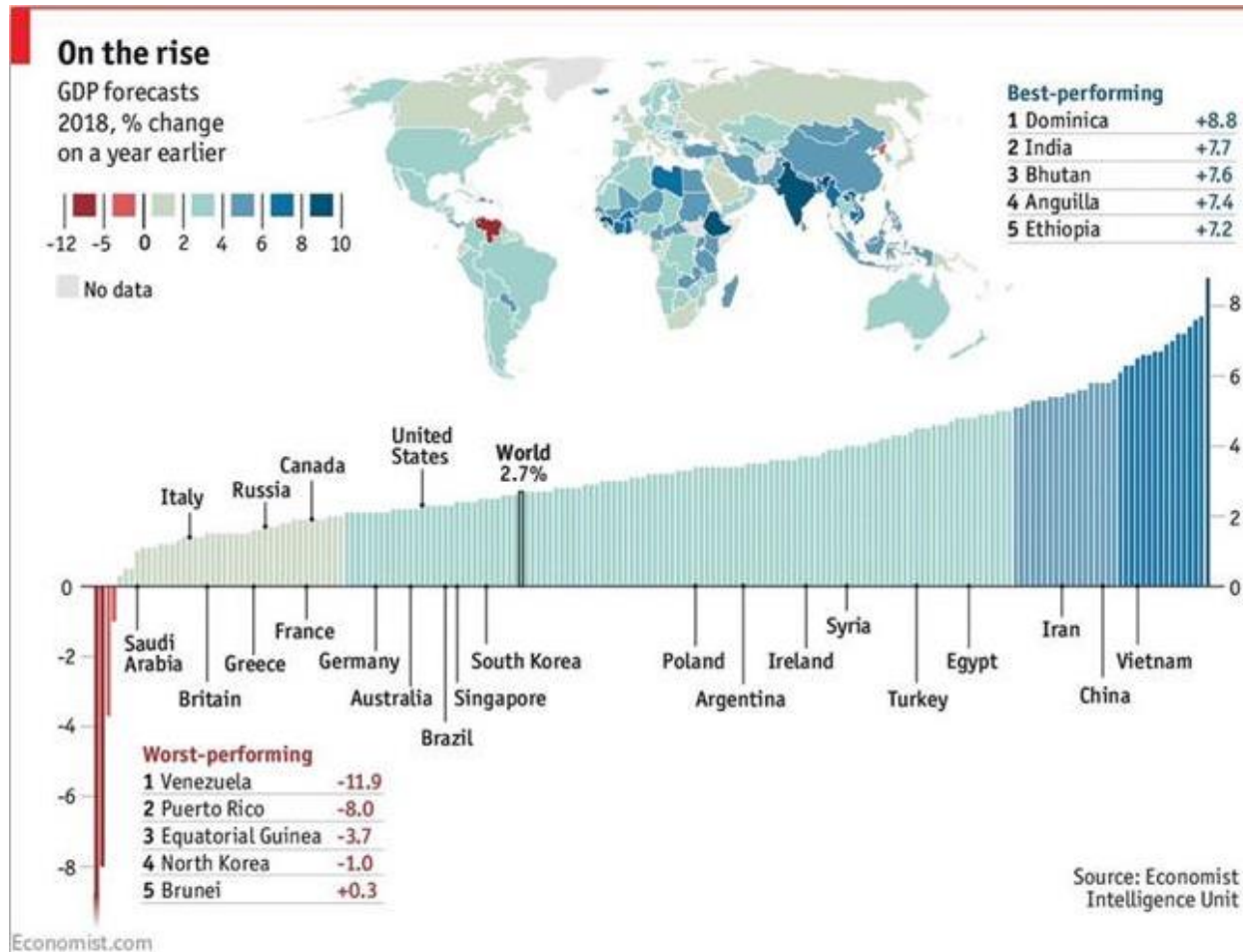
# Latvijas ekonomika aug reģionos: *iespējas un izaicinājumi?*

**Agnese Buceniece**

Swedbank vecākā ekonomiste

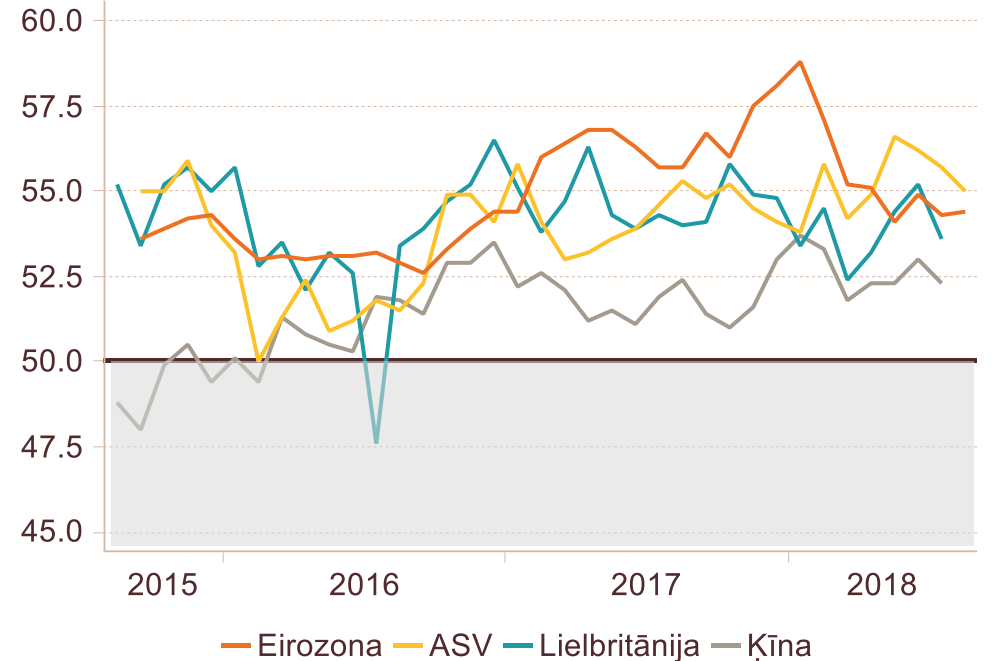
2018.gada 5.septembris

# Pasaules ekonomika: pērnā gada uzrāviens turpinās, noskaņojums ir labs; spilgtāk iezīmējas riski



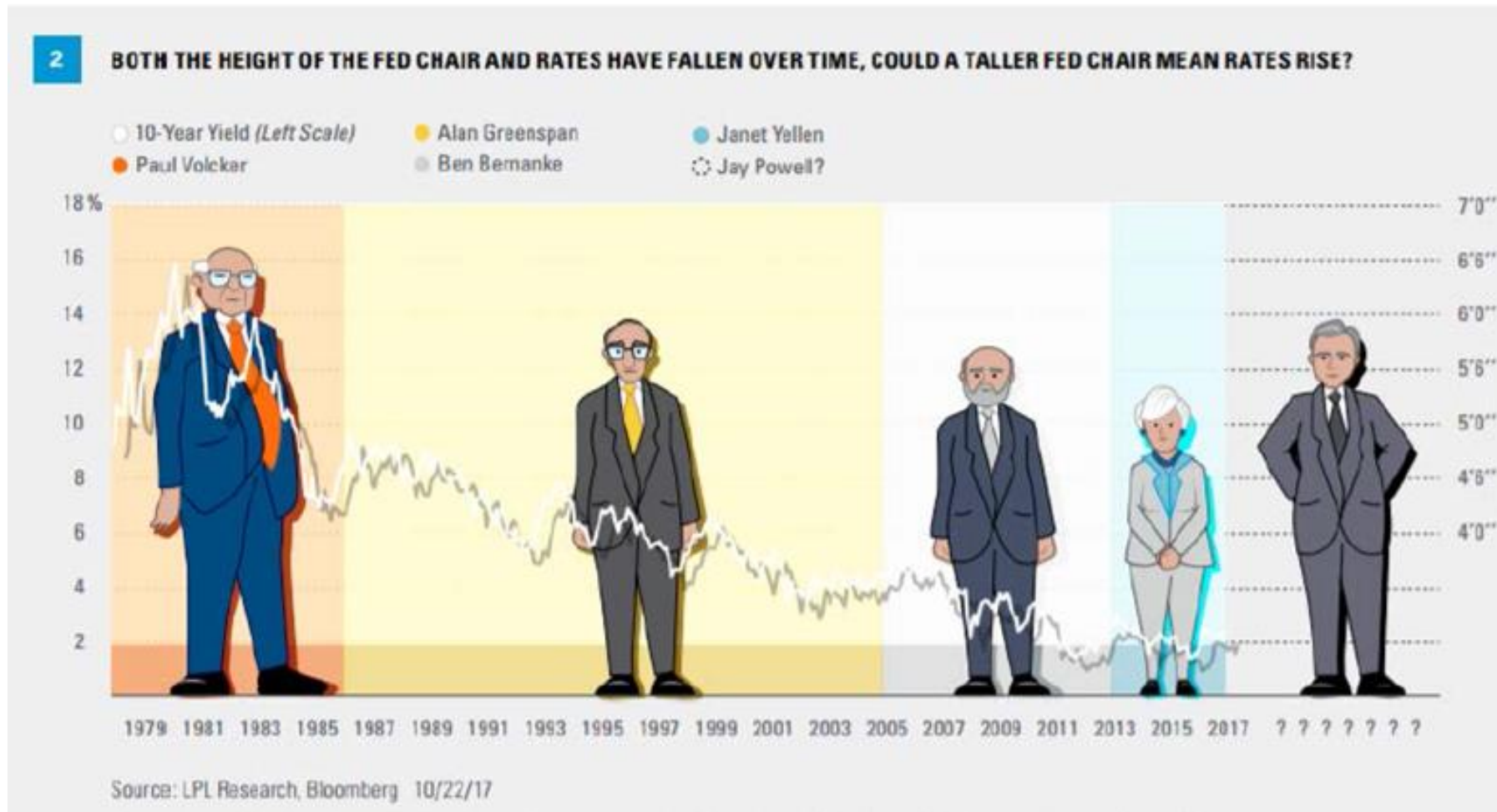
## Noskaņojums labs, lai arī nedaudz piekļust

Iepirkumu menedžeru indekss, virs 50 nozīmē izaugsmi



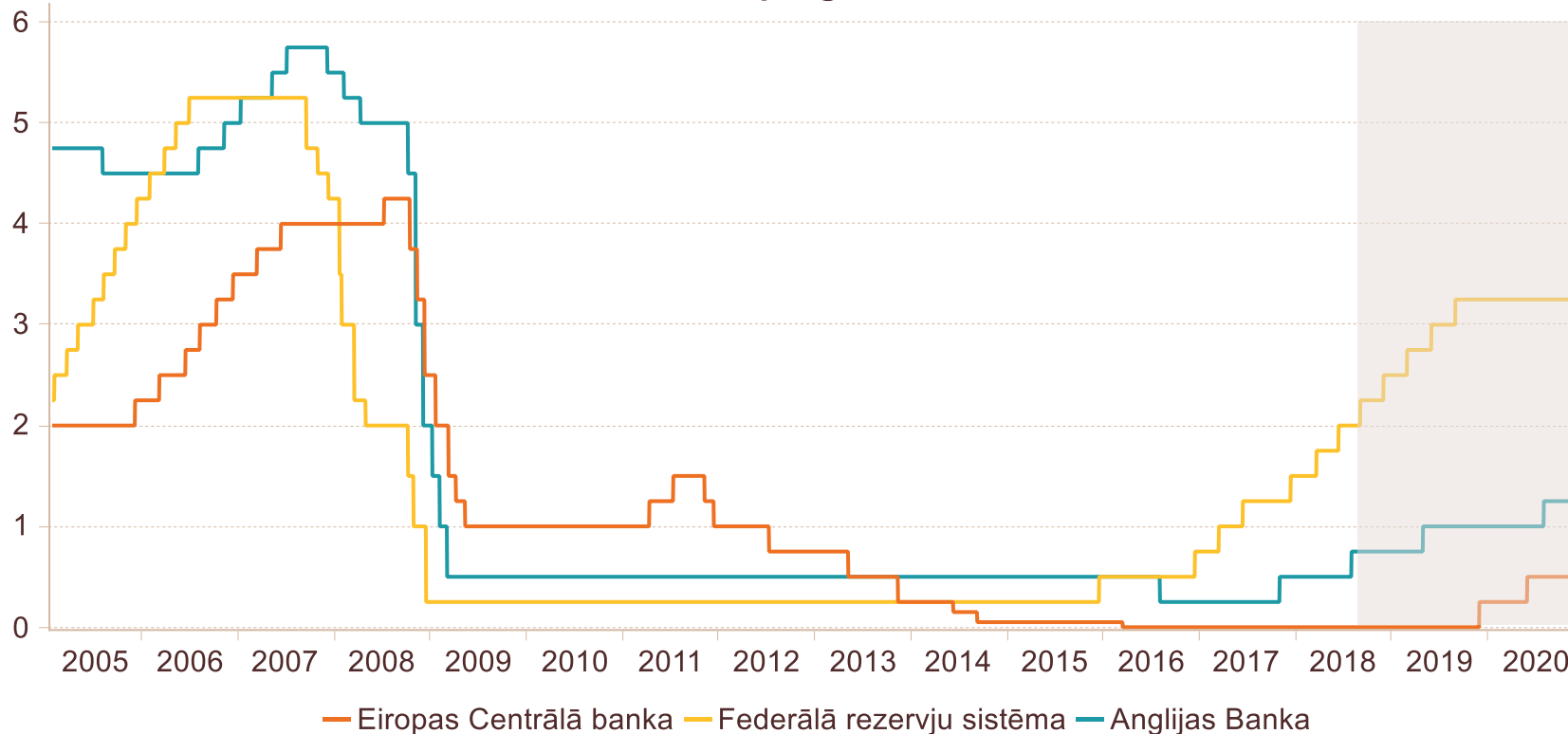
Avots: Macrobond

# Monetārā politika: spēcīgāka ekonomika ļauj mazināt centrālo banku atbalstu ekonomikas izaugsmei



# Monetārā politika: procentu likmēm zemākais punkts jau aiz muguras; nauda joprojām lēta

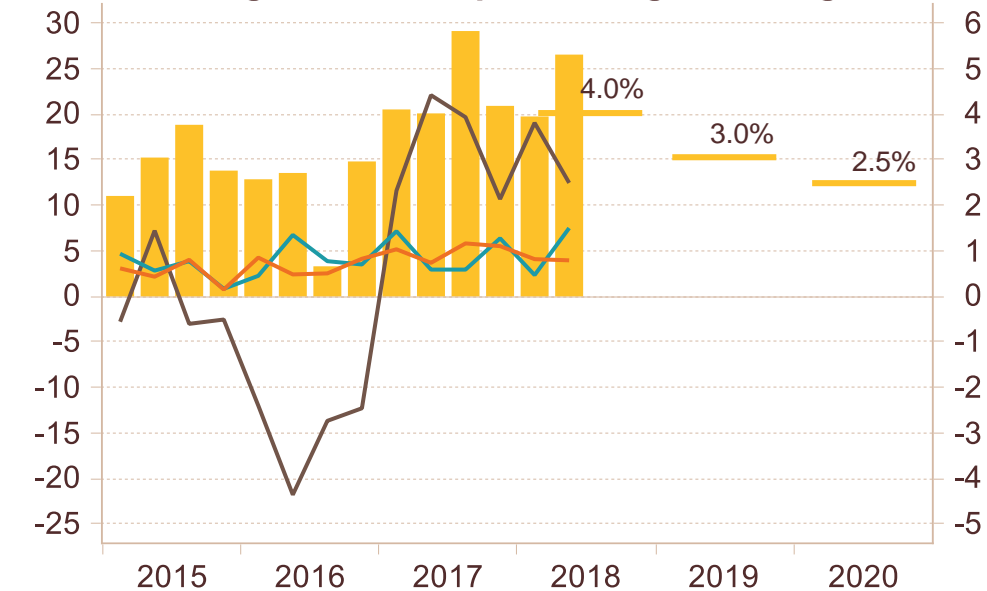
Centrālo banku bāzes likmes un Swedbank prognozes, %



Avots: Macrobond

# Latvijas ekonomika: izaugsme joprojām strauja un visaptveroša, būvniecība aug tandēmā ar investīcijām

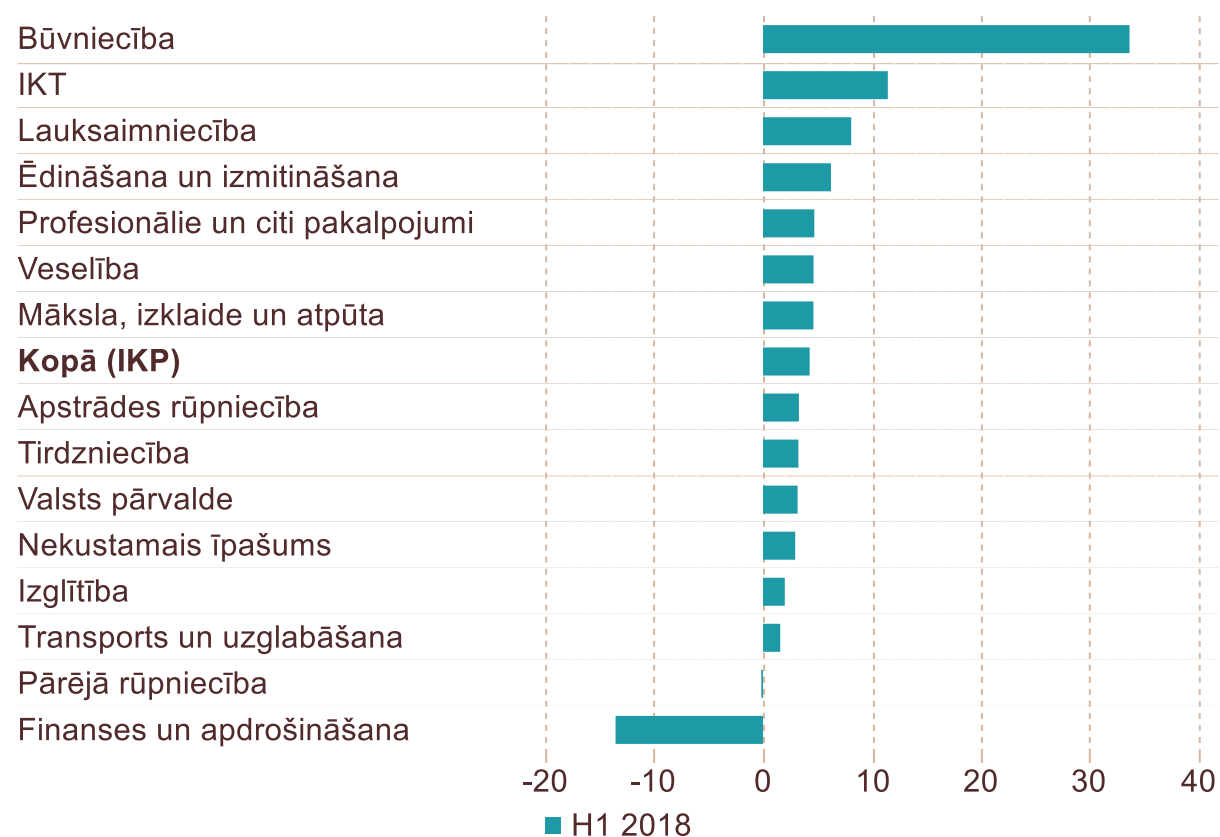
Reālā IKP un galveno komponentu gada izaugsme, %



— Mājsaimniecību patēriņš — Eksports — Investīcijas pamatkapitālā  
■ IKP, l.a.

Avots: Macrobond

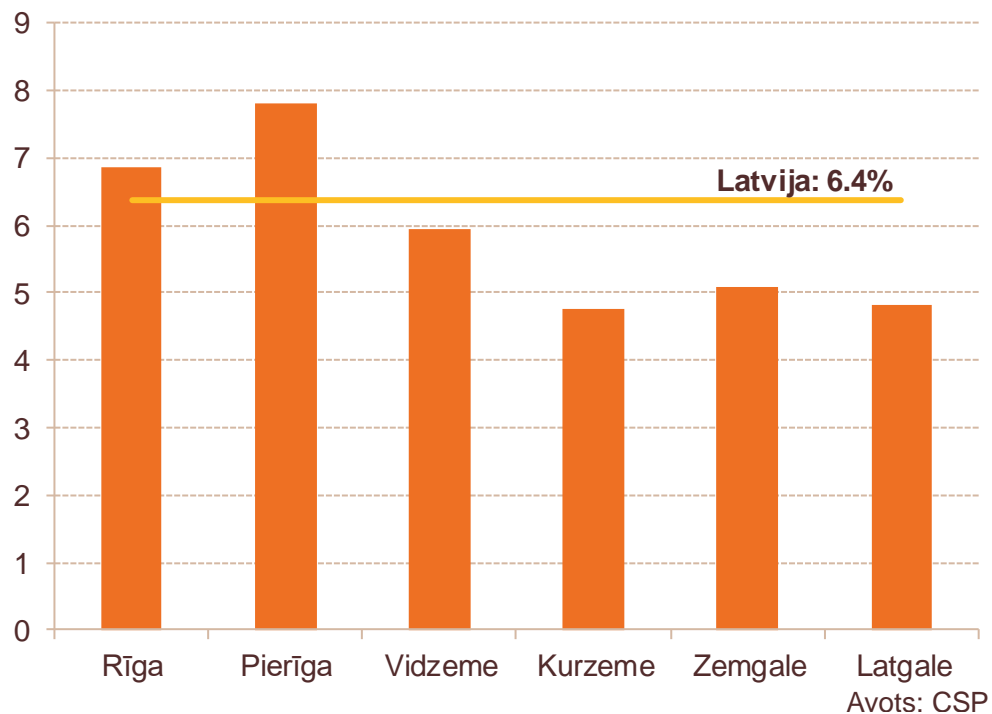
Reālā IKP un pievienotās vērtības gada izaugsme, %



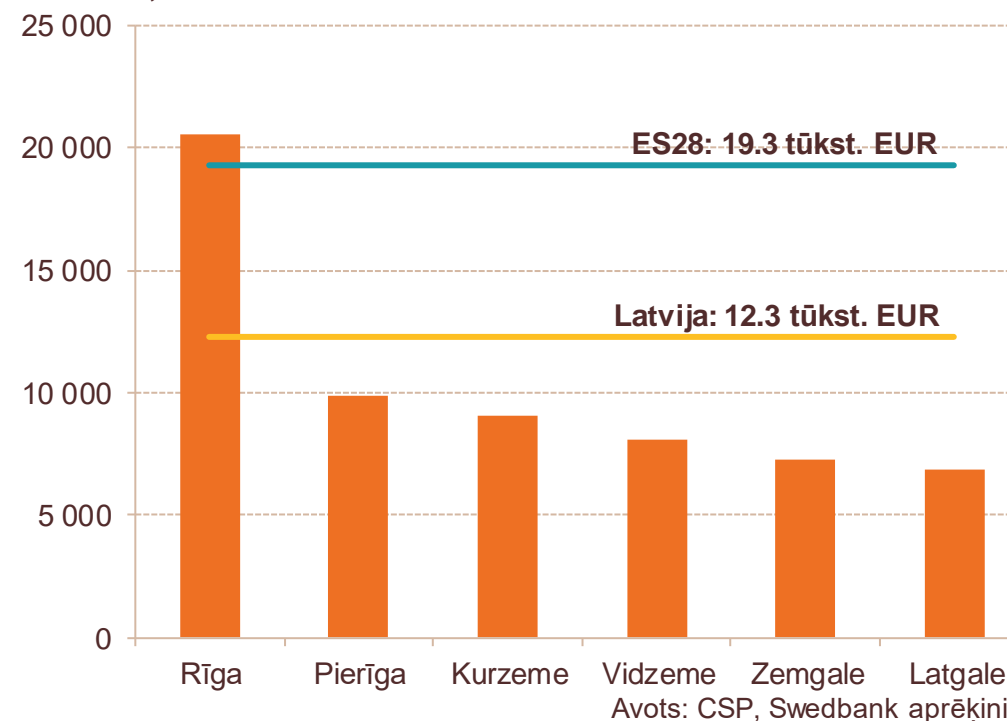
Avots: Macrobond

# Latvijas ekonomika: izaugsme rodas reģionos, visi aug, bet atšķirības joprojām lielas

Vidējā IKP gada izaugsme, 2011.-2015.g., faktiskajās cenās, %



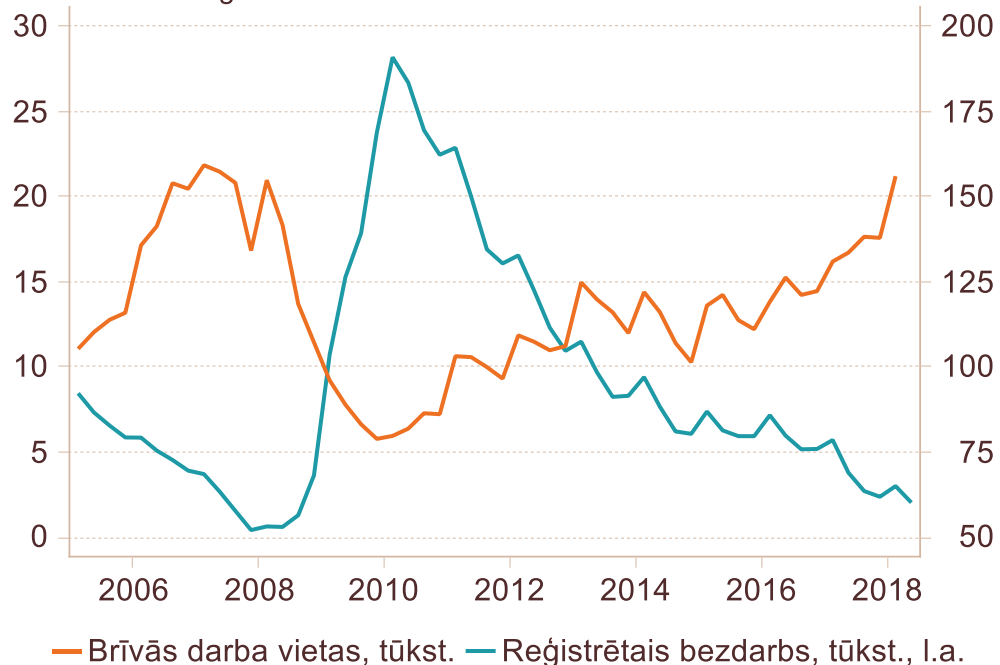
IKP uz vienu iedzīvotāju 2015.g., faktiskajās cenās, EUR



# Darba tirgus: kļūs arvien siltāks; 2018.gadā būs biznesa cikla straujākais algu kāpums, ko veicina minimālās algas celšana un ienākumu legalizācija

## Vakances aizpildīt kļūs aizvien grūtāk

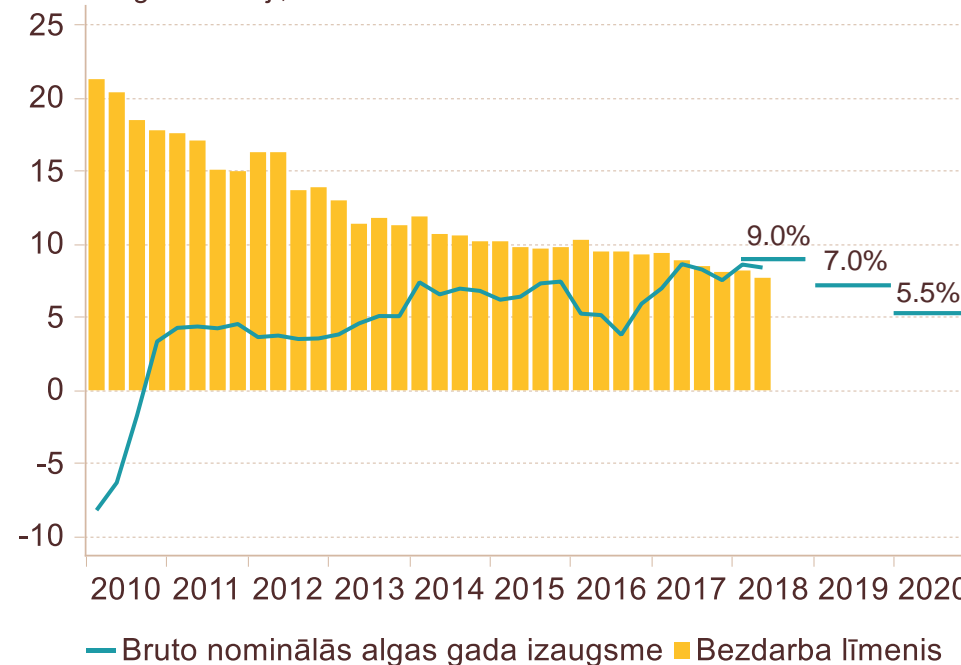
Vakances un reģistrētais bezdarbs



Avots: Macrobond

## Spiediens celt algas saglabāsies

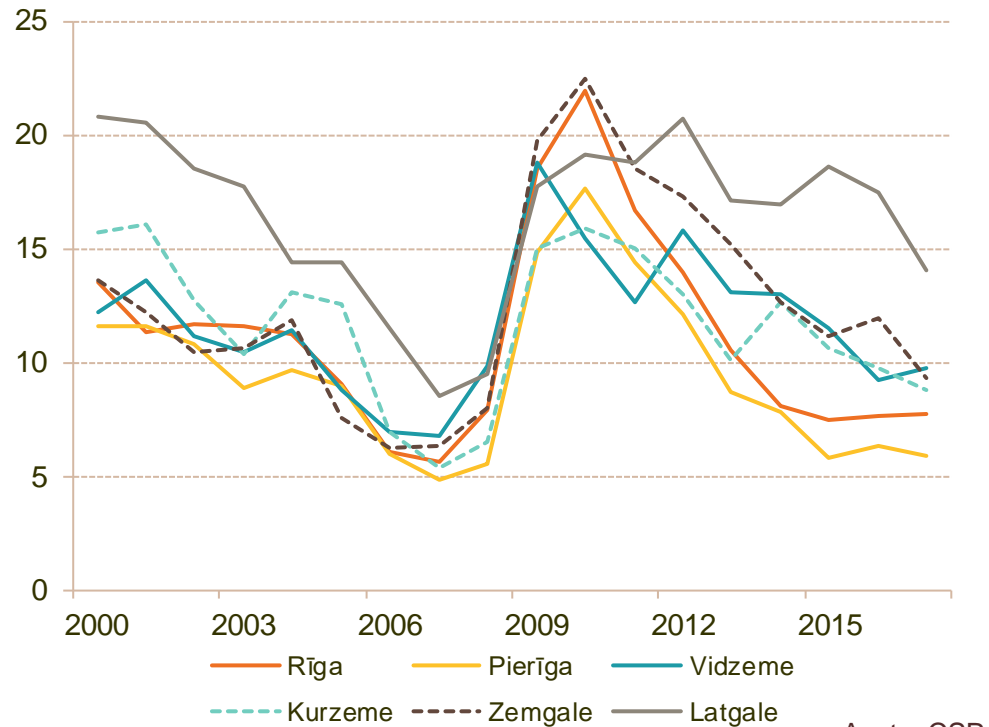
Darba tirgus rādītāji, %



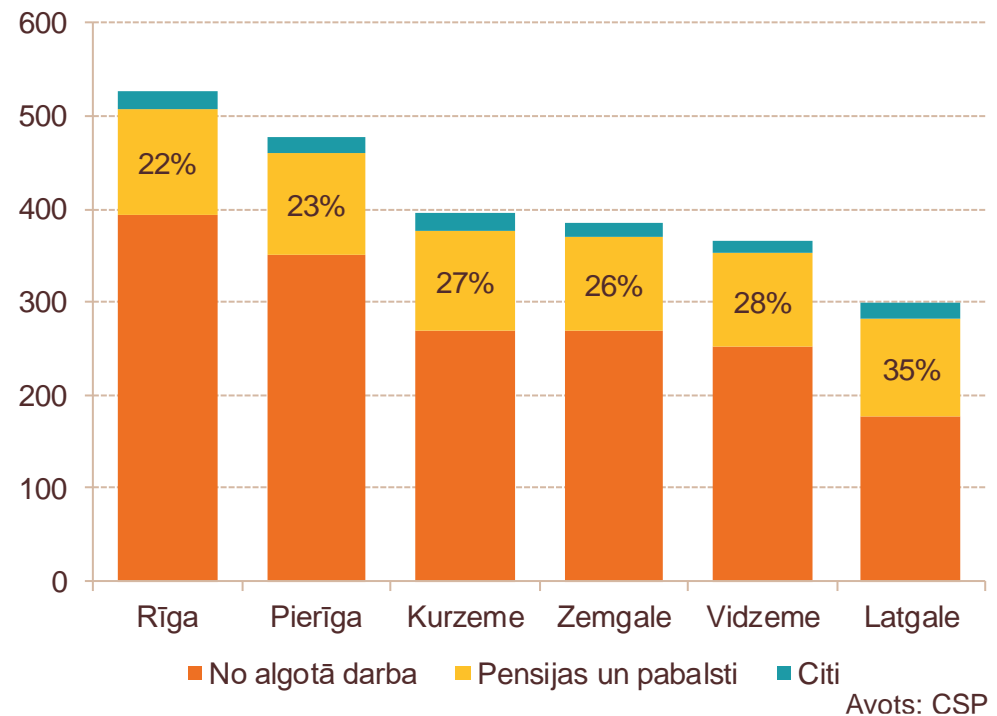
Avots: Macrobond

# Darba tirgus: sasilšana arvien vairāk izplatīsies uz reģioniem

**Bezdarba līmenis, %**



**Rīcībā esošie mēneša ienākumi uz vienu mājsaimniecības locekli 2016. g. (EUR)**

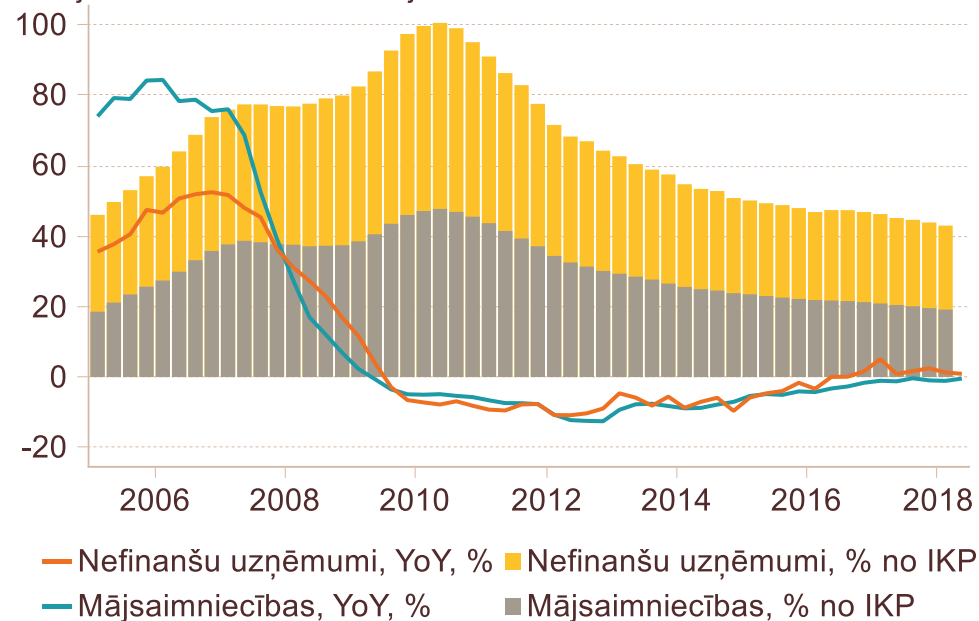




# Kreditēšana: pamazām atgūstas, bet nekādu pozitīvu brīnumu šajā biznesa ciklā nebūs

## Uzņēmumu kredītportfelis aug, mājsaimniecību - samazinās

Latvijas rezidentu kredīti Latvijas komercbankās\*



\*Iekļaujot Luminor portfeļa transfēru

Avots: Macrobond

## Kredītu depozītu attiecība\*:

2007

Nefinanšu uzņēmumi

3.29

Mājsaimniecības

1.93



Q2 2018

Nefinanšu uzņēmumi

1.58

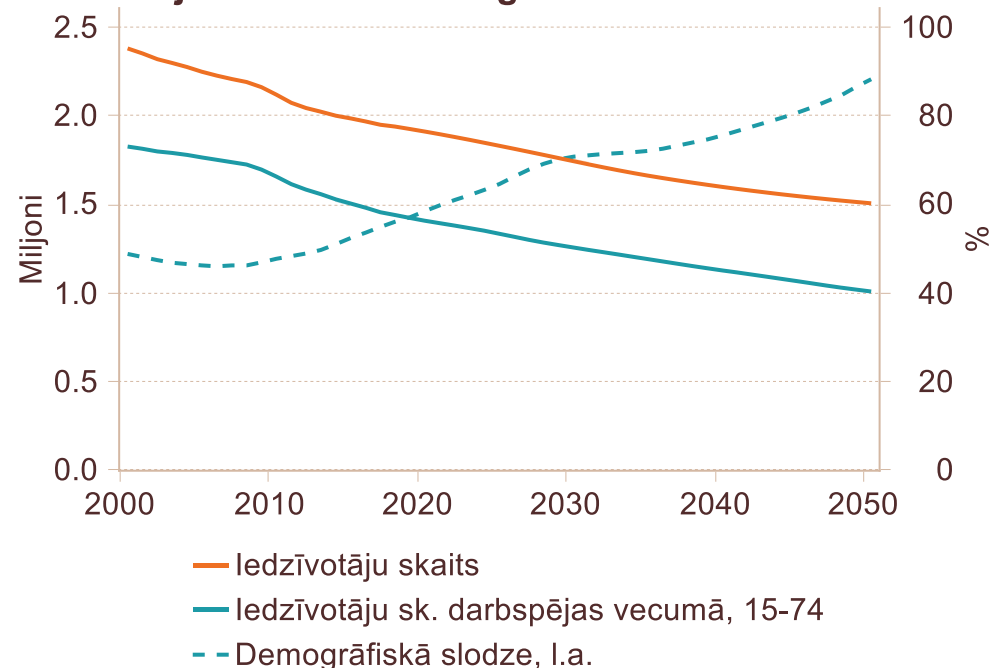
Mājsaimniecības

0.78

\*Latvijas rezidenti

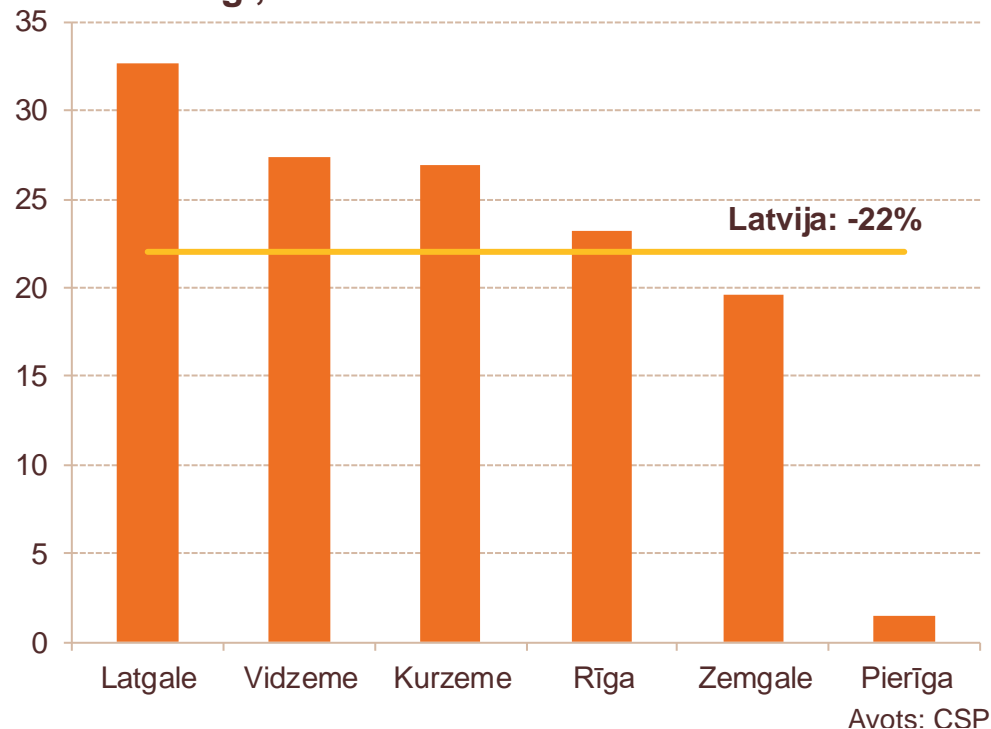
# Izaicinājumi un iespējas: iedzīvotāju skaita un vecuma struktūras pārmaiņas rada spiedienu uz budžetu un ierobežo ekonomikas izaugsmi

## Iedzīvotāju skaits un demogrāfiskā slodze

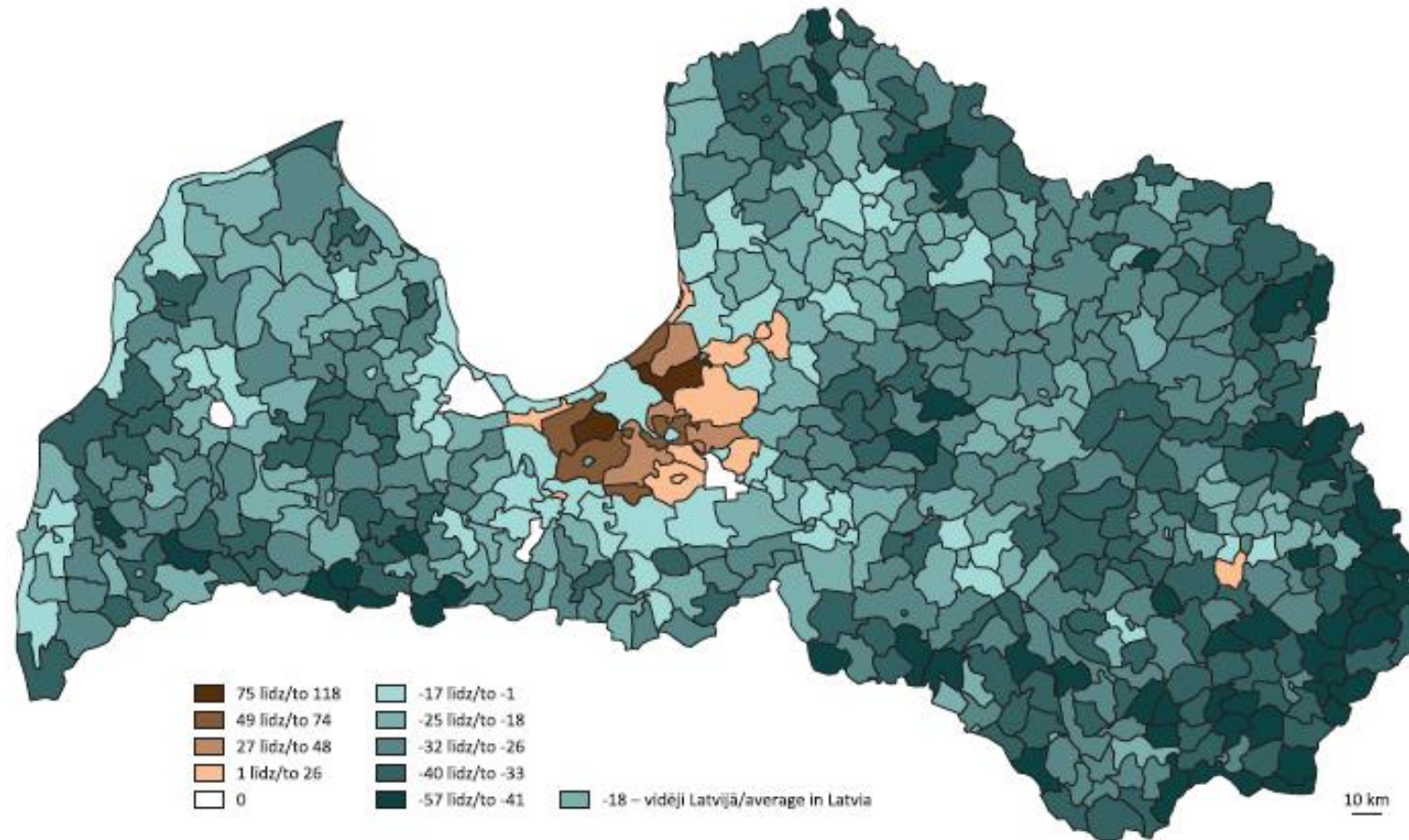


Demogrāfiskā slodze: iedzīvotāji vecumā 0-14 un 65+ uz iedzīvotāju darbības vecumā  
Avots: Macrobond

## Iedzīvotāju skaita (15-74 g. vec.) kritums 2000.-2017.g., %

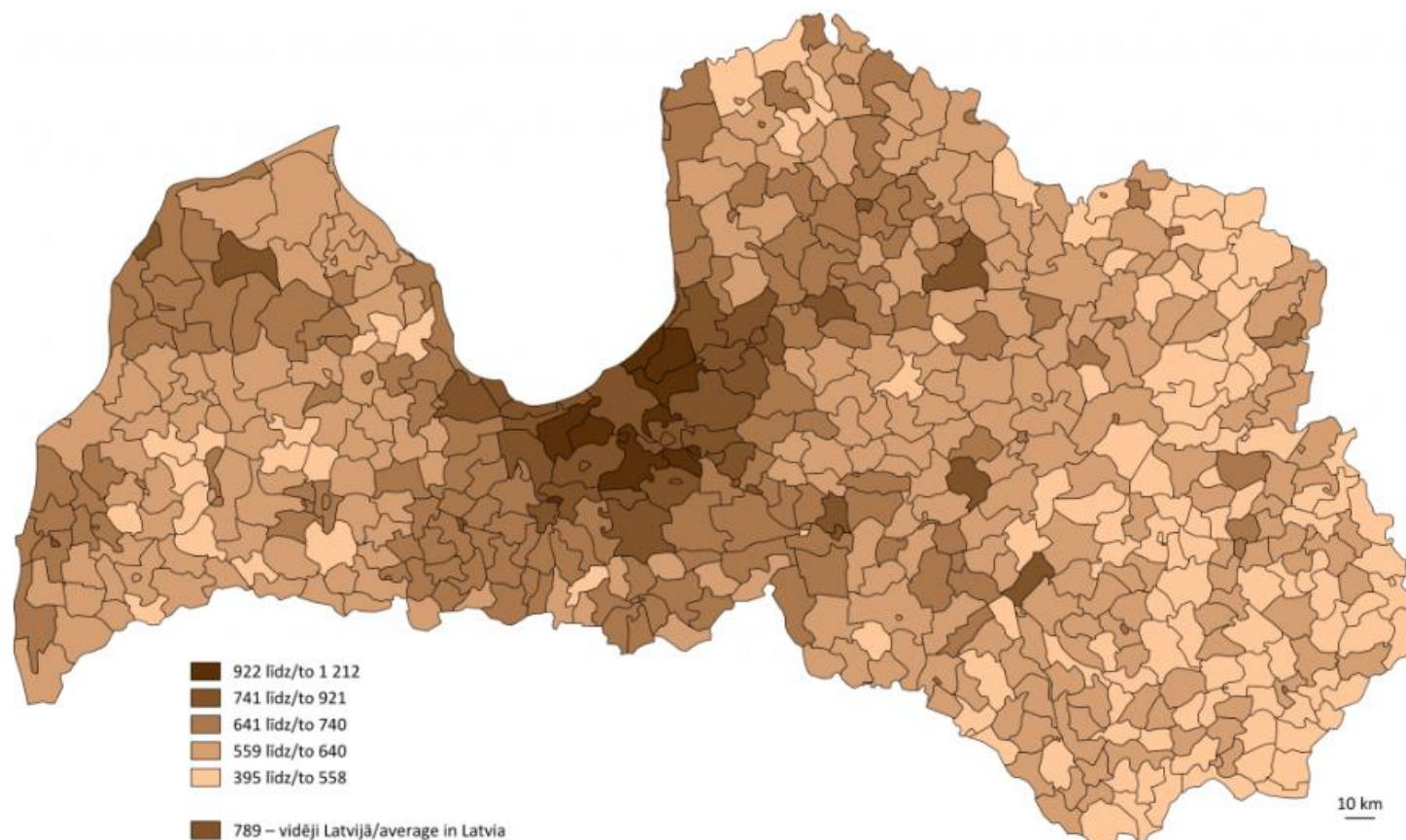


# Izaicinājumi un iespējas: urbanizācija tukšo laukus; iedzīvotāju skaita izmaiņas 2000.–2017.g.



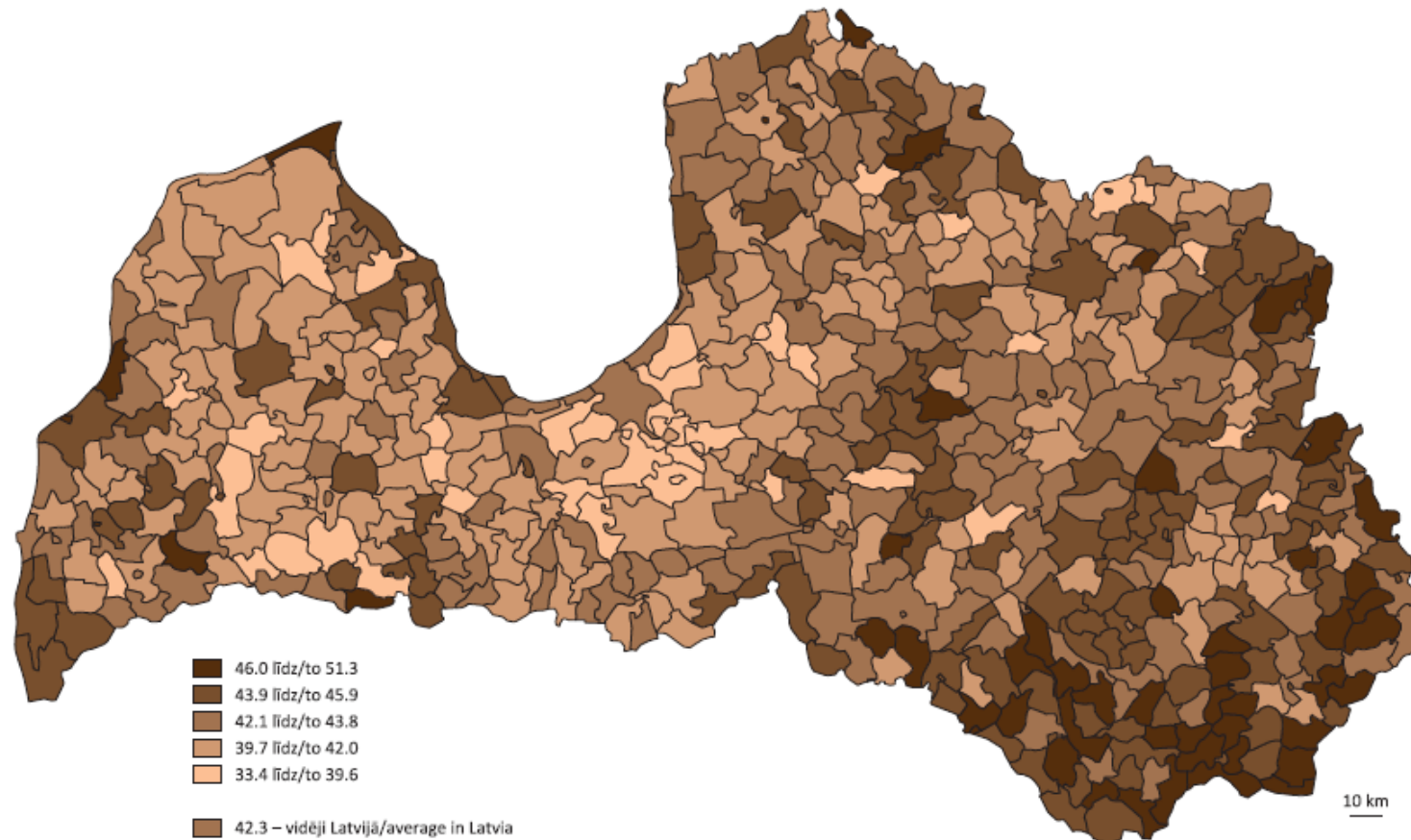
Avots: CSP

# Izaicinājumi un iespējas: iedzīvotāji dodas tur, kur var vairāk nopelnīt; darba ņēmēju mēneša vidējie bruto darba ienākumi (eiro), 2016.g.



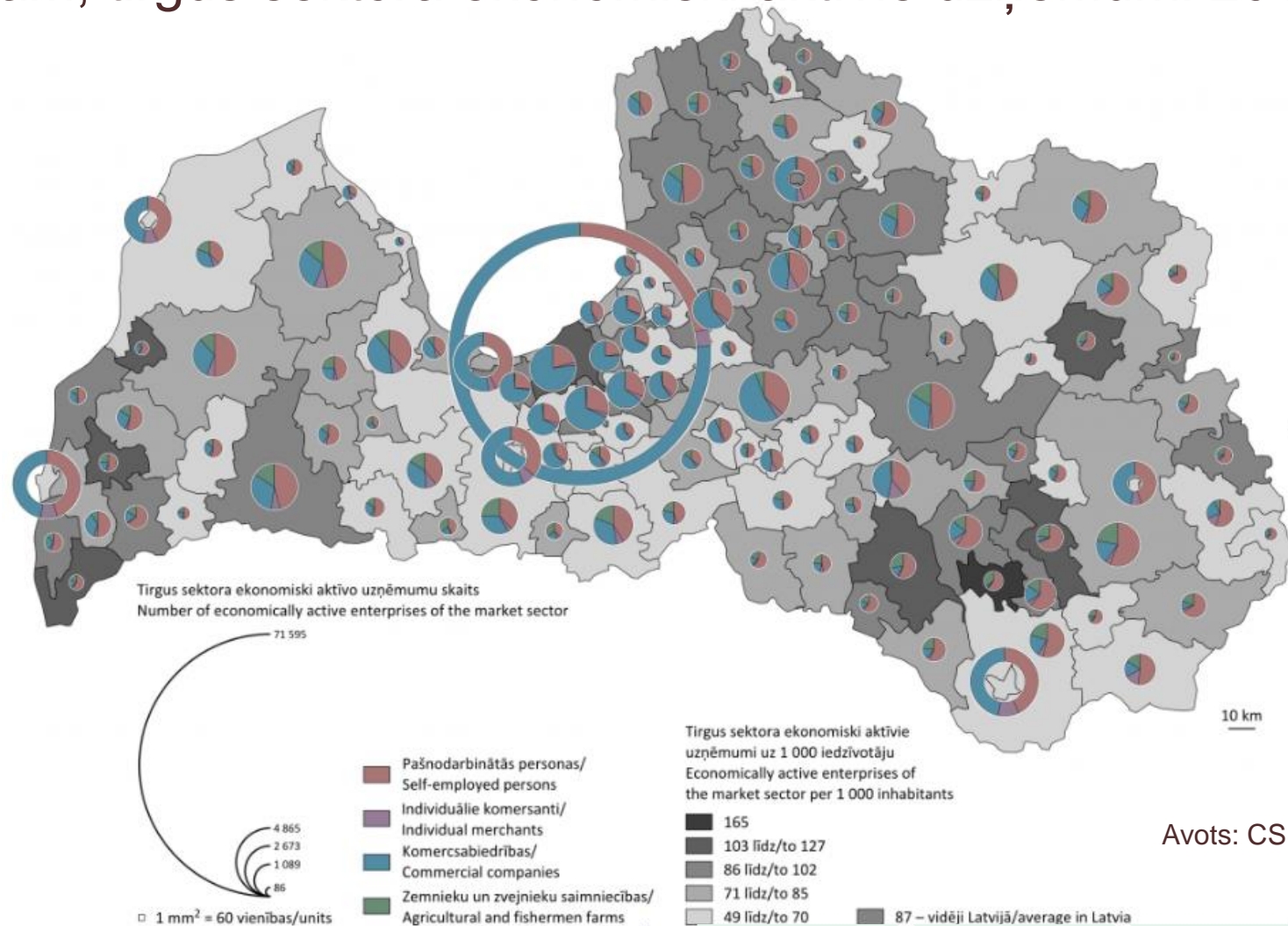
Avots: CSP

# Izaicinājumi un iespējas: sabiedrības novecošana; vidējais iedzīvotāju vecums 2017.gada sākumā



Avots: CSP

# Izaicinājumi un iespējas: uzņēmumi koncentrējas ap Rīgu un lielajām pilsētām; tirgus sektora ekonomiski aktīvie uzņēmumi 2015. gadā



# Latvijas spēks ir reģionos

- **Iedzīvotāju migrācija** – dabiska, bija un būs, iedzīvotāji dodas tur, kur viņi var sevi labāk realizēt
- **Urbanizācija** – mūsdienu pasaules realitāte, daudzviet liels izaicinājums, bet kopumā arī liela iespēja
- Iedzīvotāju skaita samazināšanās un sabiedrības novecošana **negatīvi ietekmē nākotnes izaugsmi**
- Izaugsmes atslēga – **spēcīgi reģionālie centri** ar attīstītu infrastruktūru, sakārtotu un draudzīgu uzņēmējdarbības vidi, nepieciešama spēku apvienošana

Paldies!